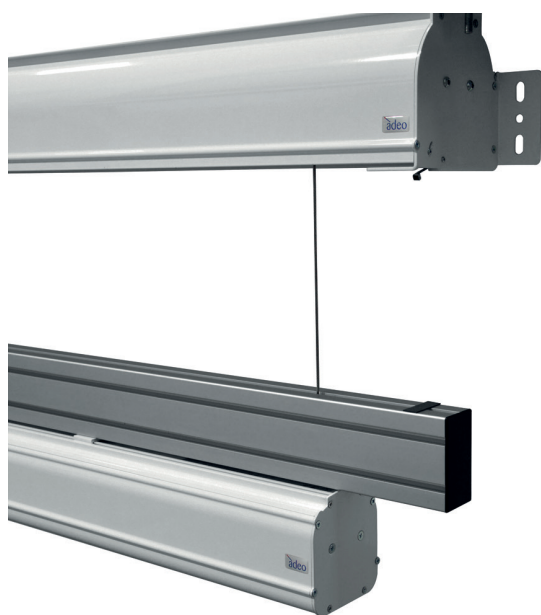


Winda do ściennych ekranów elektrycznych, z aluminiową obudową malowaną proszkowo w kolorze białym (RAL 9016), znajdująca zastosowanie w przypadku bardzo wysoko położonych sufitów. Obudowa z płaskimi żelaznymi zaślepkami, wyposażona w 4-metrową stalową linkę.

Maksymalny rozmiar ekranu, który można umieścić na windzie do ekranów Lift Screen to 4,5 m szerokości całkowitej ekranu, o wadze nie przekraczającej 60kg.

Dane techniczne
znajdują się na stronie **F108**



Stwórz własny ekran z PSS

- > Możliwość personalizacji szerokości i wysokości obudowy i wysokości linki
- > **Kaseta:** dostępna w kolorze białym matowym. Kolor czarny i personalizowany dostępne za dodatkową opłatą.
- > **Rodzaj napędu:** standardowy elektryczny
- > **Strona montażu silnika:** prawa

Akcesoria standardowe

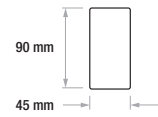
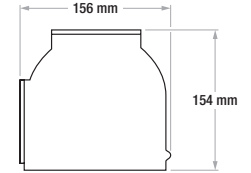
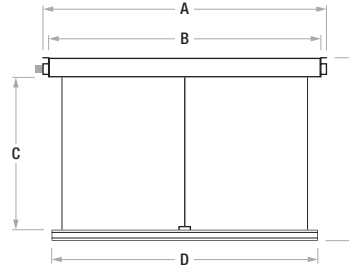
- > Zestaw uchwytów szybkiego montażu do montażu ściennego lub sufitowego
- > Jednobiegunowy przełącznik ścienny

Akcesoria opcjonalne

- > 2 odbiorniki i pilot zdalnego sterowania RF do ekranów elektrycznych (3 tryby: pilot, trigger 12V, RS232)
- > Dystansowniki o maksymalnej długości 60 cm.

LiftScreen

Długość Kable	Szerokość Obciążnika	Szerokość Całkowita	Wysokość Całkowita	Szerokość Kasety	Wymiary Opakowania	Waga Netto	Waga Brutto
C	D	A	E	B	mm	kg	kg
4000	2500	2580	4244	2480	2780x210x220	23	26,5
4000	3500	3580	4244	3480	3780x210x220	32	35,5
4000	4000	4580	4244	4480	4780x210x220	37	40,5



Wymiary opakowania są dostępne na życzenie.



Surface
Fireproof
Certifications