

Due tipi di tensionatura per lo stile unico dello schermo Elegance. Il CTS (Constant Tension System) aggiunge due contrappesi agganciati agli snodi posti alle estremità del fondale che tendono i cordini rigidi passanti per le asole laterali, garantendo l'autotensionatura costante e un avvolgimento senza pieghe, grazie alle asole che restano esterni alla superficie. La soluzione per tutti coloro che mettono le esigenze tecniche al primo posto. Ma anche l'occhio vuole la sua parte: ecco allora il sistema classico, dove i cavi sono elastici e, passando per le asole, creano una curvatura laterale della superficie, funzionale anche a preservare l'avvolgimento da possibili pieghe nonostante la presenza delle asole. In entrambi i casi gli elementi aggiuntivi conservano le linee armoniche delle testate laterali e del fondale a battuta. Estetica su misura e planarità superiore in unico prodotto. Disponibile con bordi neri da 50 o 70mm.

Dati tecnici
a pagina



Elegance Tensio CTS ▲

Dettaglio del sistema di tensionamento CTS ▼



Dettaglio laterale Elegance ▲



Elegance Tensio Classic ▲

Crea il tuo schermo con il PSS

- > **Dimensioni personalizzate:** larghezza e altezza
- > **Tipo di avvolgimento:** motore meccanico standard o radio integrato (opzionale)
- > **Cassonetto:** con cassonetto standard o dotato di sistema fissaggio rapido
- > **Colore del cassonetto:** Standard bianco opaco. Opzionale nero opaco. Tinta personalizzata con sovrapprezzo
- > **Altezza del Drop:** da 5 a 45 cm
- > **Caduta superficie di proiezione:** posteriore (standard), anteriore o reverse roll (opzionale)
- > **Lato motore/comando:** destro (standard) o sinistro (opzionale)

Superfici di Proiezione (vedi pagina 6)

- > Reference White 2 / Reference Grey 2
- > Ambient Grey 2 / Ambient Grey
- > Vision White / Vision White Pro
- > Vision Acoustik
- > Vision Rear DB solo per versione non bordata

Accessori in Dotazione

- > Kit staffe per fissaggio a muro e a soffitto
- > Commutatore unipolare
- > Telecomando (solo per versione motore radio integrato)

Accessori Opzionali

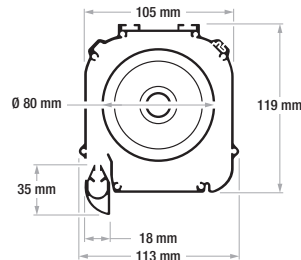
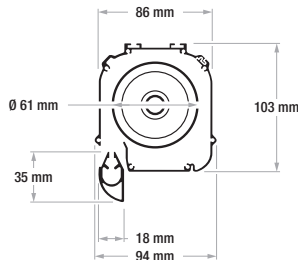
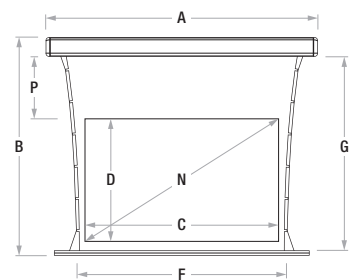
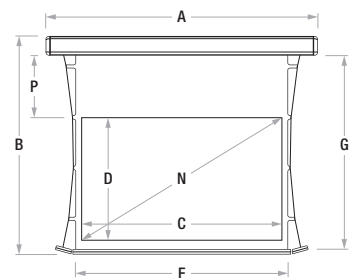
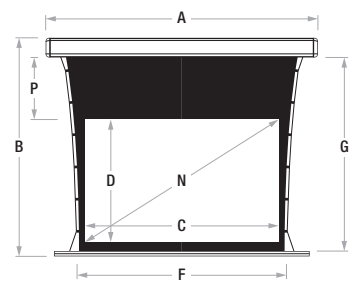
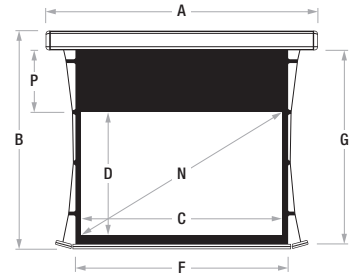
- > Interfaccia per pilotare lo schermo in radio frequenza con telecomando (non incluso), 12V trigger, commutatore unipolare, comandi puliti o RS232
- > Ricevitore e telecomando infrarosso
- > Prolunghe staffe schermi fino a 60 cm
- > Elevatore schermo

Formati PSS

1:1	1.33:1	1.60:1	1.78:1	2.35:1	2.37:1	2.40:1
	4:3	16:10	16:9	21:9		

Elegance Tensio CTS 50 mm bordi neri/senza bordi neri – Tensio Classic 50mm bordi neri/senza bordi neri

Aspect Ratio	Larghezza Luce Netta	Altezza Luce Netta	Diagonale in Pollici	Ingombro Massimo	Altezza Totale	Larghezza Tela	Altezza Tela	Drop Standard	Drop Totale Massimo	Dimensioni Imballo	Peso Netto	Peso Lordo
	C	D	N	A	B	F	G	P	mm	mm	kg	kg
1,00 (1:1)	2020	2020	112	2500	2274	2120	2120	50	50	2700x150x180	14	17
	2520	2520	140	3000	2824	2620	2670	100	100	3200x150x180	23	26
1,33 (4:3)	2020	1519	99	2500	1757	2120	1619	50	450	2700x150x180	15	18
	2520	1895	124	3000	2199	2620	2045	100	450	3200x150x180	25	28
	3020	2271	149	3500	2575	3120	2421	100	450	3700x150x180	28	33
1,78 (16:9)	2020	1135	91	2500	1373	2120	1235	50	450	2700x150x180	14	17
	2520	1416	114	3000	1720	2620	1566	100	450	3200x150x180	23	26
	3020	1697	136	3500	2001	3120	1847	100	450	3700x150x180	26	31
1,60 (16:10)	2020	1263	94	2500	1501	2120	1363	50	450	2700x150x180	14	17
	2520	1575	117	3000	1879	2620	1725	100	450	3200x150x180	23	26
	3020	1888	140	3500	2192	3120	2038	100	450	3700x150x180	26	31
2,35 (21:9)	2020	860	86	2500	1098	2120	960	50	450	2700x150x180	13	16
	2520	1072	108	3000	1376	2620	1222	100	450	3200x150x180	22	25
	3020	1285	129	3500	1589	3120	1435	100	450	3700x150x180	25	30
2,37	2020	852	86	2500	1090	2120	952	50	450	2700x150x180	14	17
	2520	1063	108	3000	1367	2620	1213	100	450	3200x150x180	23	26
	3020	1274	129	3500	1578	3120	1424	100	450	3700x150x180	26	31
2,40	2020	842	86	2500	1080	2120	942	50	450	2700x150x180	13	16
	2520	1050	107	3000	1354	2620	1200	100	450	3200x150x180	22	25
	3020	1258	129	3500	1562	3120	1408	100	450	3700x150x180	25	30



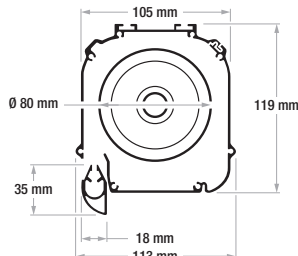
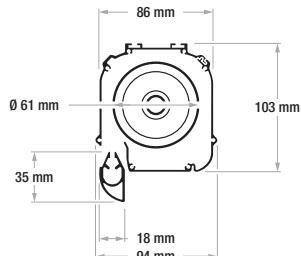
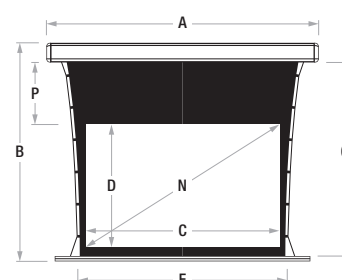
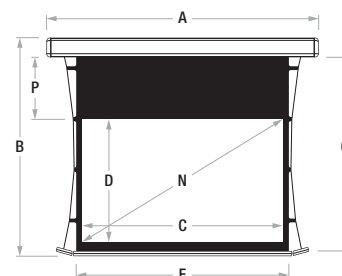
In certi casi, causa l'altezza della tela, è necessario utilizzare il cassonetto con il rullo da 80mm.



Surface Fireproof Certifications

Elegance Tensio CTS 70 mm bordi neri - Tensio Classic 70mm bordi neri

Aspect ratio	Larghezza Luce Netta	Altezza Luce Netta	Diagonale in Pollici	Ingombro Massimo	Altezza Totale	Larghezza Tela	Altezza Tela	Drop Standard	Drop Totale Massimo	Dimensioni Imballo	Peso Netto	Peso Lordo
	C	D	N	A	B	F	G	P	mm	mm	kg	kg
1,00 (1:1)	1980	1980	110	2500	2258	2120	2120	70	70	2700x150x180	14	17
	2480	2480	138	3000	2804	2620	2650	100	100	3200x150x180	23	26
	2980	2980	167	3500	3400	3120	3120	130	130	3700x150x180	32	35
1,33 (4:3)	1980	1489	98	2500	1767	2120	1629	70	450	2700x150x180	15	18
	2480	1865	122	3000	2189	2620	2035	100	450	3200x150x180	25	28
	2980	2241	147	3500	2565	3120	2411	100	450	3700x150x180	28	33
1,78 (16:9)	1980	1112	89	2500	1390	2120	1252	70	450	2700x150x180	14	17
	2480	1393	112	3000	1717	2620	1563	100	450	3200x150x180	23	26
	2980	1674	135	3500	1998	3120	1844	100	450	3700x150x180	26	31
1,60 (16:10)	1980	1238	92	2500	1516	2120	1378	70	450	2700x150x180	14	17
	2480	1550	115	3000	1874	2620	1720	100	450	3200x150x180	23	26
	2980	1863	138	3500	2187	3120	2033	100	450	3700x150x180	26	31
2,35 (21:9)	1980	843	85	2500	1121	2120	983	70	450	2700x150x180	13	16
	2480	1055	106	3000	1379	2620	1225	100	450	3200x150x180	22	25
	2980	1268	128	3500	1592	3120	1438	100	450	3700x150x180	25	30
2,37	1980	835	85	2500	1113	2120	975	70	450	2700x150x180	14	17
	2480	1046	106	3000	1370	2620	1216	100	450	3200x150x180	23	26
	2980	1257	127	3500	1581	3120	1427	100	450	3700x150x180	26	31
2,40	1980	825	84	2500	1103	2120	965	70	450	2700x150x180	13	16
	2480	1033	106	3000	1357	2620	1203	100	450	3200x150x180	22	25
	2980	1242	127	3500	1566	3120	1412	100	450	3700x150x180	25	30



In certi casi, causa l'altezza della tela, è necessario utilizzare il cassonetto con il rullo da 80mm.



Surface Fireproof Certifications