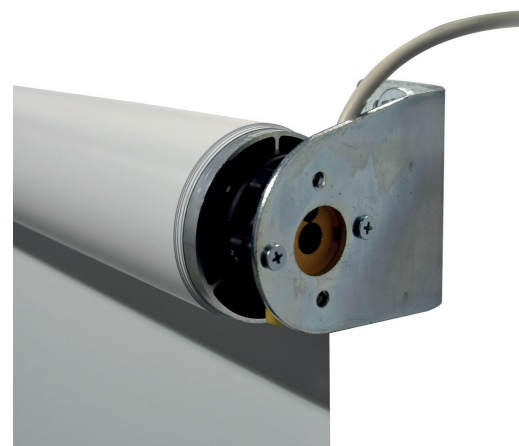




Schermo motorizzato senza cassetto.  
 Questo prodotto è stato sviluppato per installazioni professionali, dove il cassetto a copertura del rullo non è necessario.  
 Facile da installare, con comode staffe laterali in dotazione, può essere inserito in qualsiasi spazio, e montato sia a soffitto che a parete.  
 Lo schermo può essere fornito con motore standard o in versione radio integrata, con bordi neri e con tutte le superfici di proiezione disponibili per gli schermi motorizzati.

Dati tecnici a pagina **97**



▲ Dettaglio del rullo e del sistema di installazione a muro

### Crea il tuo schermo con il PSS

- > **Dimensioni personalizzate:** larghezza e altezza
- > **Tipo di avvolgimento:** motore meccanico standard o radio integrato (opzionale)
- > **Cassetto:** disponibile solo senza cassetto
- > **Caduta superficie di proiezione:** posteriore (standard), anteriore o reverse roll (opzionale)
- > **Lato motore:** destro (standard) o sinistro (opzionale)

### Superfici di Proiezione (vedi pag. 6)

- > Reference White 2 / Reference Grey 2
- > Ambient Grey 2
- > Vision White / Vision White Pro
- > Vision Acoustik / Vision Macro Acoustik
- > Vision Rear DB solo per versione non bordata
- > Chroma Key, solo per versione non bordata

### Accessori in Dotazione

- > Kit staffe per installazione a muro o soffitto
- > Commutatore unipolare
- > Telecomando (solo per versione con motore radio integrato)

### Accessori Opzionali

- > Interfaccia per pilotare lo schermo in radio frequenza con telecomando (non incluso), 12V trigger, commutatore unipolare, comandi puliti o RS232
- > Ricevitore e telecomando infrarosso
- > Prolunghe staffe schermi fino a 60 cm

### Formati PSS

1:1	1.33:1	1.60:1	1.78:1	2.35:1	2.37:1	2.39:1	2.40:1
	4:3	16:10	16:9	21:9			





